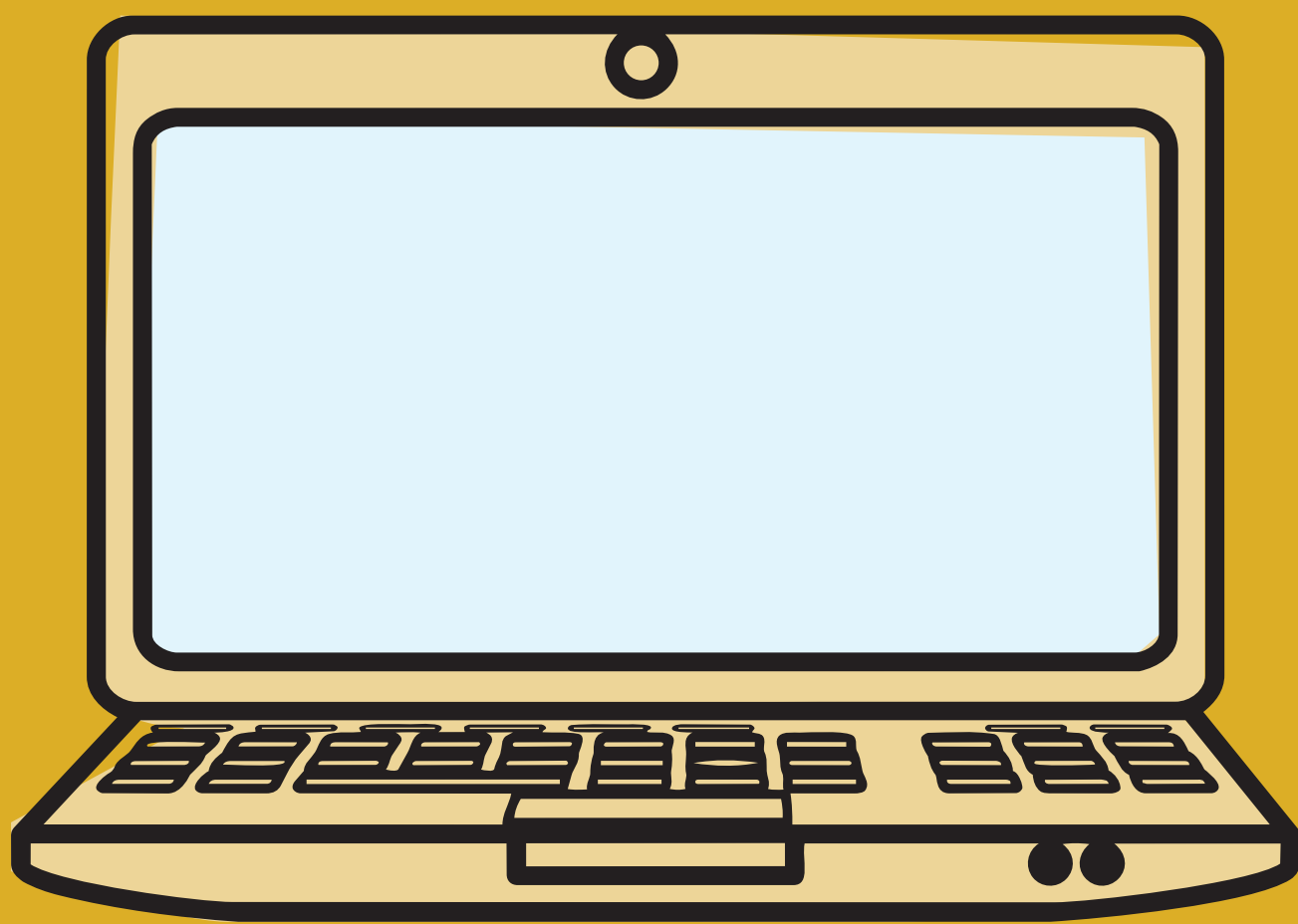


Gooi jij weg:



- Een laptop?
- Een koffiezetapparaat?



Doe de 5-seconden-test

- doet ie het nog?
- redelijk schoon?
- mag een ander 'm nog gebruiken?

3x JA?

**DONEER 'm aan
Repair café!**

Afleveradres

Witte Hergebruik-container
(iets verderop, naast de slagboom)

Wat gebeurt er daarna?

Komt iemand bij het Repair Café met een apparaat dat écht kapot is... dan krijgt diegene **jouw werkende apparaat mee naar huis.**



Jij blij

Zij blij

Planeet blij

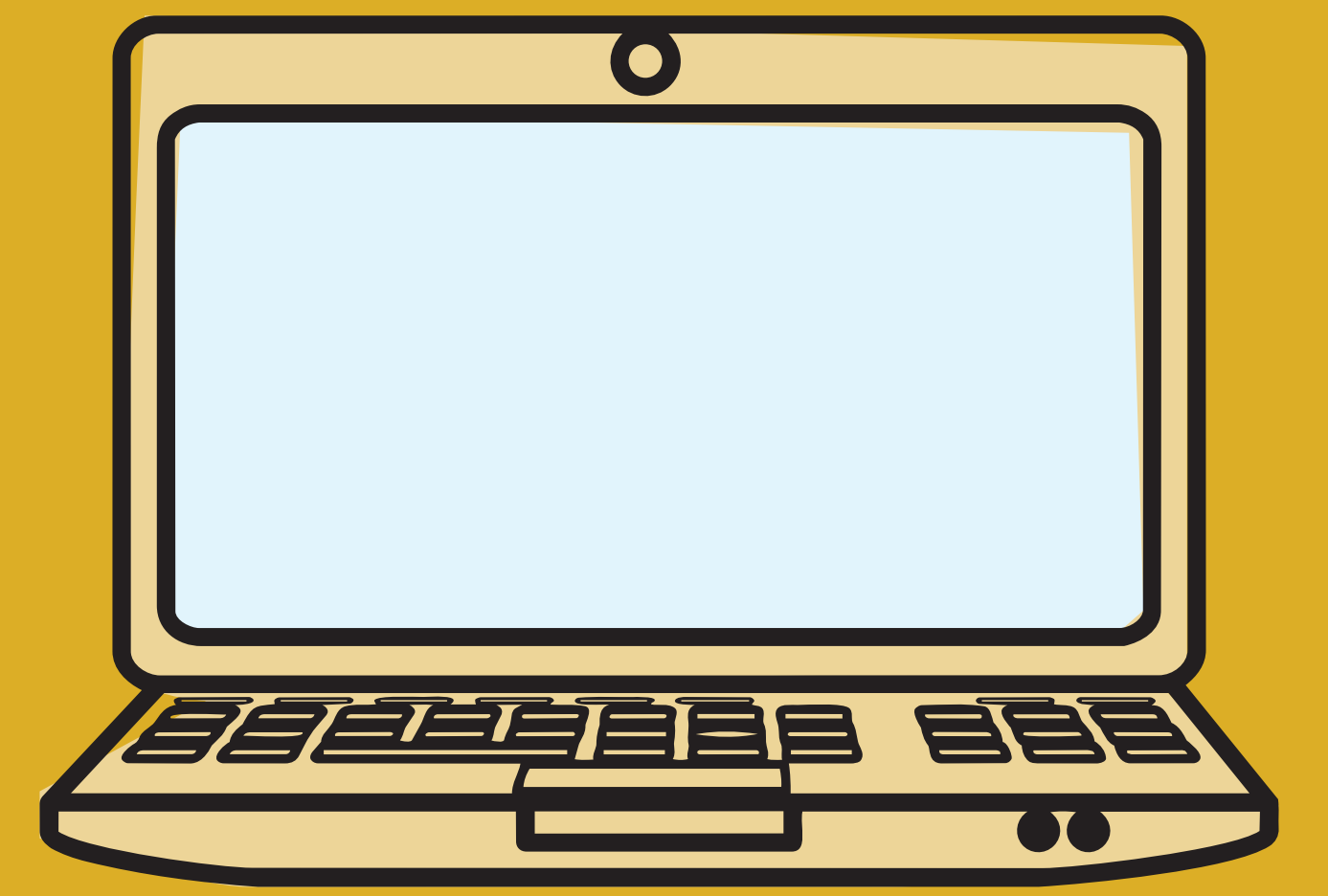
Dankjewel namens het Repair Café én de nieuwe eigenaar!
(Je oude apparaat is nog even zinvol en een ander is er blij mee)

maashorst 

Hier inleveren:



Werkende laptops
en koffiezetapparaten



Twijfel? Doe de 5-seconden-test

- doet ie het nog?
- redelijk schoon?
- mag een ander 'm nog gebruiken?



3x JA = Niet weggooien
Hier neerleggen!

Waarom?

Bij het Repair Café komt soms iemand met een apparaat dat echt niet meer te redden is. Dan krijgt die persoon **jouw werkende apparaat** mee.



Jij blij

Zij blij

Planeet blij

Bedankt namens het Repair Café!

maashorst 